

## Komplettküchen aus einer Hand



Servierwagen mit Warmhalteplatte



Folienhalter in der Küchenschranktür

Einen neuen Weg beschritten hat seit einiger Zeit einer der großen deutschen Elektrogerätehersteller, Bauknecht: Diese Firma liefert ihre Elektrogeräte nicht an Möbelfabriken zum Einbau in deren Küchen, sondern sie hat vielmehr selbst die Herstellung von Küchen aufgenommen, so daß hier also Mobiliar und

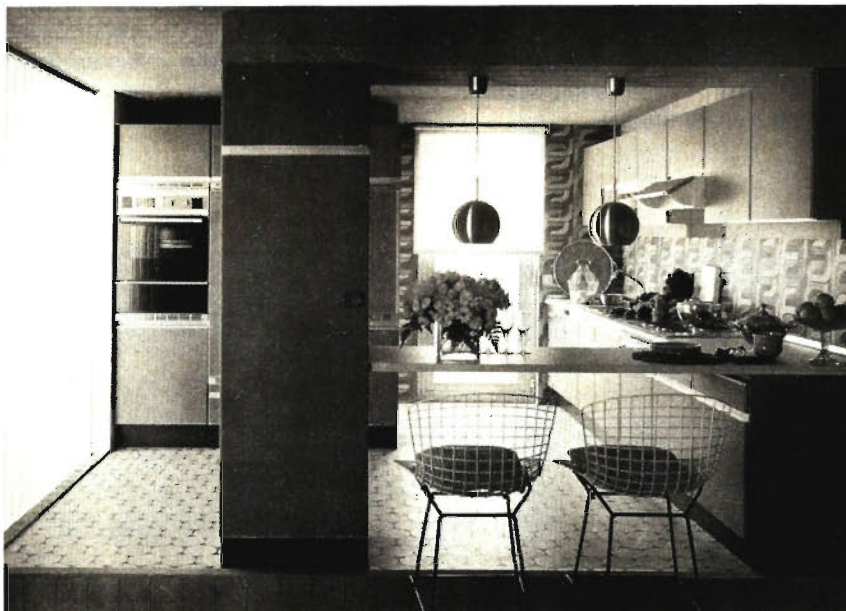
Geräte aus einer Hand kommen. Das hat Vorteile bei der Lieferung und beim Kundendienst: Durch eine dezentrale Auslieferungsorganisation kann auch der Kundendienst von den einzelnen Lägern aus organisiert werden – und er ist für die gesamte Küche „zuständig“. – Es gibt inzwischen

mehrere Modelle in dieser Kollektion, die auch einige Besonderheiten aufweisen (Bilder): So gibt es ein Fach, in das der Servierwagen eingeschoben werden kann, und dieser Servierwagen hat eine auf 90 Grad aufheizbare Warmhalteplatte. In einer anderen Schranktür ist ein Halter eingebaut, auf den die Rollen von Papierhandtüchern und Küchenfolien aufgezogen werden können. Für größere Küchenräume ist die Schranksäule erwägenswert, die frei im Raum steht und den Eßplatz oder eine zusätzliche Arbeitsplatte tragen kann. (Hersteller: G. Bauknecht GmbH, 7 Stuttgart 1, Postfach 983). kb

## Elektrischer Fensterreiniger

Selbst „Raumpflegerinnen“ sind heute oft nur zu bekommen, wenn man ihnen ausdrücklich versichert, daß Fensterputzen von ihnen nicht erwartet wird. Vielleicht könnte man sie dennoch zu dieser Arbeit überreden, wenn man ihnen den elektrischen Fensterreiniger „Elektro-Glass“ in die Hand drückt, mit dem sich nicht nur die Scheiben, sondern auch die Fensterrahmen ohne große Mühe reinigen lassen. Auf einer elektrisch beheizten, thermostatisch regulierten Wärmeplatte wird ein befeuchteter Putzlappen befestigt. Wenn man diese Platte leicht über die Scheibe führt, entsteht an der Kontaktfläche Dampf. Der dadurch gelöste Schmutz wird von der Stoffauflage aufgesogen. Da die Wärmeplatte die geputzte Fläche auch trocknet, kann auf ein Nachwischen verzichtet werden. Schmutzige Putzlappen wandern in die Waschmaschine.

Eine Leiter wird nicht gebraucht, da die Wärmeplatte an einem 85 Zentimeter langen, schwenkbaren Griff montiert ist. Auch andere glatte abwaschbare Flächen aus Glas, Marmor, Kacheln oder Polyester können mit dem Gerät gereinigt werden (Bezug über Wilhelm Günther, 7519 Oberderdingen 2, Postfach 12 60). ka



Großzügige Raumteilung durch eine Schranksäule

Werkfotos