



Die Grundelemente in verschiedenen Höhen gestapelt

Ein Sessel wird zusammgebaut

## Polstermöbel im Versand

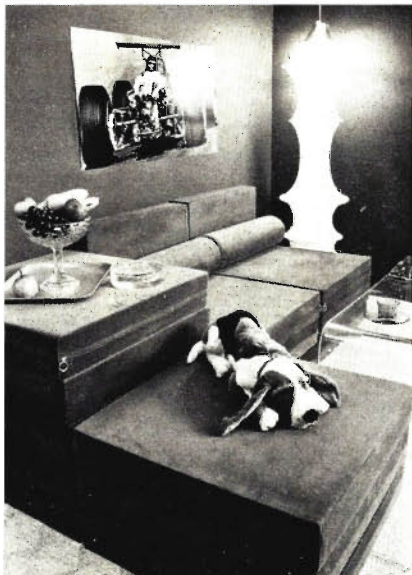
Nur im Direktversand beziehen kann man ein komplettes Polsterprogramm, das 1973 den Bundespreis für gute Form erhalten hat.

Vor einigen Jahren bestand dieses Programm nur aus „Kinder-Polstern“, lustig bezogenen Kissen von 50 mal 50 mal 10 Zentimeter. Inzwischen ist das Programm auch „erwachsen“. Polsterblöcke von 70 mal 70 mal 12 Zentimeter sind mit Velveton oder Dralon bezogen; die Bezüge lassen sich durch einen Reißverschluß öffnen und abnehmen. Auch eine Matratze von 140 mal 210 Zentimeter ist vorhanden. Das alles läßt sich beliebig aufeinanderstapeln und durch Kissen und Rollen zu gemütlichen Sitzgruppen ergänzen. Dazu kommen mehrere Sessel, auch solche, die sich auf ganz überraschende Weise auseinandernehmen und in Liegen verwandeln lassen. Alle diese Polsterteile werden unmittelbar auf den Fußboden gelegt; es gibt aber auch ein „Hobby-Programm“, bestehend aus kistenweise verpackten zugeschnittenen Holzteilen, die man sich zu Sessel-Gestellen zusammenbasteln kann. Die Bezüge sind bei Velveton in acht, bei Dralon in vier Farben vorhanden. Und wer selbst gern mit Pol-

stern bastelt, kann Rohpolsterblöcke zum Selbstbeziehen bestellen. Das eng spezialisierte Versand-Unternehmen kann überdies recht günstige Preise kalkulieren. kb

## Badewannenträger aus Schaumstoff

Das Badewasser läuft ohne lautes, im ganzen Haus zu hörendes Plätschern ein, und es bleibt länger warm, wenn die Badewanne in einem Wannenträger aus Hart-Styropor gelagert ist. Wer neu baut oder renoviert, sollte sich überlegen, ob eine solche Installation möglich ist – sie hat mancherlei Vorteile. Der Wannenträger wird in einem Stück geliefert; wenn er eingebaut ist, kann das Bad mit Fußboden und Fliesen versehen werden – die Wanne wird erst zum Schluß in den Wannenträger eingesetzt und angeschlossen, wenn alle anderen Bauarbeiten fertig sind, sie ist also beim Einzug sauber. Äußerlich ist von dem isolierenden Wannenträger nichts zu sehen: Er wird mit Fliesen abgedeckt. kb



Polsterelemente und die zwei Teile eines Sessels kombiniert Werkfotos