

PRAXIS UND HAUS

Regalsystem aus Aluminium

Prinzipien des Flugzeugbaus verschaffen einem neuen Regalsystem, das bei der letzten Möbelmesse vorgestellt wurde, ein elegantes Aussehen und hohe Tragfähigkeit. Die Tragbretter sind aus Aluminium und im Inneren, ähnlich wie bei der Tragfläche eines Flugzeuges, mit einer Zellen-Stützkonstruktion stabilisiert. Deshalb sind Spannweiten bis zu eineinhalb Metern möglich, die mit 75 kg verteilter Last beschwert werden können. Die Tragschienen können an der Wand montiert oder auch freistehend aufgestellt werden; so kann man das System auch als Raumteiler verwenden oder einen Archivraum intensiv nutzen. Es können auch Hängeschränke verschiedener Art eingesetzt wer-

den. Die Tragschienen sind entweder verchromt oder schwarz oder grauweiß eloxiert; die Aluminium-„Bretter“ gibt es in ihrer natürlichen Farbe oder schwarz oder braun (Wingset-Regalsystem, Hersteller: Gebrüder Vieler GmbH, Postfach 71 06, 5860 Iserlohn-Letmathe). kb



Vielseitiges Aluminium-Regalsystem Werkfoto

Mini-Trockner im Reisegepäck

Zu den zahlreichen Reisehaartrocknern hat diejenige Firma, der eigentlich der Markenname „Foen“ gehört, jetzt ebenfalls einen hinzugefügt: Der Foen-Jetset von AEG ist von 220 Volt auf 110 Volt umschaltbar und hat Adapterstecker für verschiedenartige

Steckdosensysteme – vor allem aber: er ist besonders klein und hat trotz einer Leistung von 500 Watt bis 1000 Watt ein Gewicht von nur 190 Gramm (Hersteller: AEG-Telefunken Hausgeräte, Muggenhofer Straße 135, 8500 Nürnberg 80). kb



220 oder 110 Volt: Mini-Foen

Werkfoto

„Boss“ für die Praxisverwaltung

In steigendem Maße sieht sich die Arztpraxis Verwaltungsproblemen ausgesetzt, die nur mit neuen organisatorischen Mitteln und Maßnahmen zu lösen sind. Olympia hat mit Praktikern und erfahrenen Arztkollegen eine spezifische Software für die Arztpraxis entwickelt. Dabei wurde besonderer Wert auf eine einfache, übersichtliche Bedienung, auf umfangreiche Speichermöglichkeiten für Patienten-, Medikations- und Diagnosedaten und auf extrem kurze Zugriffszeiten beim Abruf dieser Informationen gelegt.

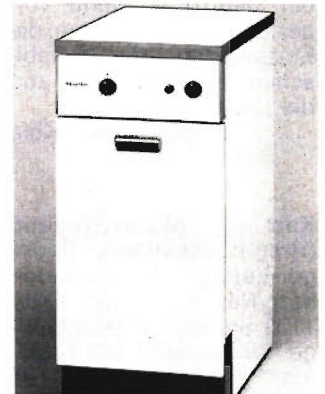
Das Computersystem „Boss“ soll den verwaltungstechnischen Arbeitsablauf vereinfachen, überschaubarer und kostengünstiger gestalten. Das Programm für Arztpraxen führt mit dem Benutzer einen ständigen Dialog per Bildschirm. Es arbeitet mit einer Programmübersicht (Menue). Die Informationen und Daten der Praxis, die sich auf Patienten beziehen, werden nach Angaben des Herstellers mit „Boss“ voll automatisiert. Diagnosen, Medikamente und Leistungsziffern werden den Patientendaten direkt und selbsttätig zugeordnet. Nach zwei Quartalen ohne Behandlung können die Folgedaten des jeweiligen Patienten auf einer Diskette „ausgelagert“ werden. „Boss“ speichert beispielsweise 12 000 Patientendaten, die quartalsweise Fortschreibung der Anamnesen, Diagnosen, Therapien, Medikamentenversorgung, Leistungsziffern. Ferner: 20 Standardbriefe (als Option Textbausteine); 88 Krankenkassen und 40 Wohnorte mit Postleitzahlen.

Ein umfassendes Wartungskonzept, von Olym-

pia gemeinsam mit dem Software-Partner Microtrend entwickelt, soll die Programme aktualisieren und sie den Anforderungen des Gesetzgebers und der Vertragspartner anpassen. Weitere Informationen liefert Olympia International, Hahnstraße 41, 6000 Frankfurt 71, Tel.: 06 11/66 85-1. EG

Eine Müllpresse mit Uhr

In vielen Praxen, Kliniken und Labors haben sich Müllkompaktoren bewährt: Sie pressen Abfälle auf



Müllpresse – preßt 120 Minuten lang Werkfoto

Bruchteile ihres ursprünglichen Volumens zusammen, erleichtern damit die Arbeit und sparen nach Volumen berechnete Müllabfuhrgebühren. Manche Abfälle, insbesondere solche aus Plastik, lassen sich das Zusammenpressen aber nicht unbedingt gefallen: Sie sind elastisch und dehnen sich nach dem Pressen wieder aus. Deshalb rüstet Miele seinen Kompaktor jetzt mit einer Zeitschaltuhr aus. Sie kann auf eine Preßdauer bis zu 120 Minuten eingestellt werden; in dieser Zeit ermüdet das elastische Material und bleibt auch nach dem Lösen des Preßdrucks kompakt (Hersteller: Miele & Cie, Postfach 24 00, 4830 Gütersloh 1). kb