

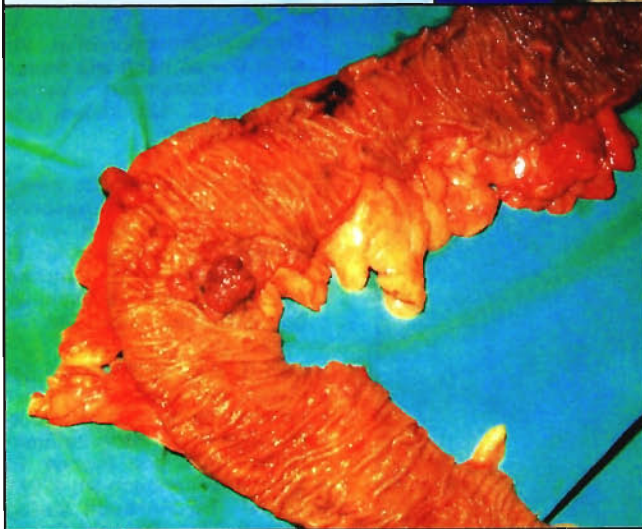
Das Farb-Sofort-Bild

Beispiele zur Anwendung in der Medizin

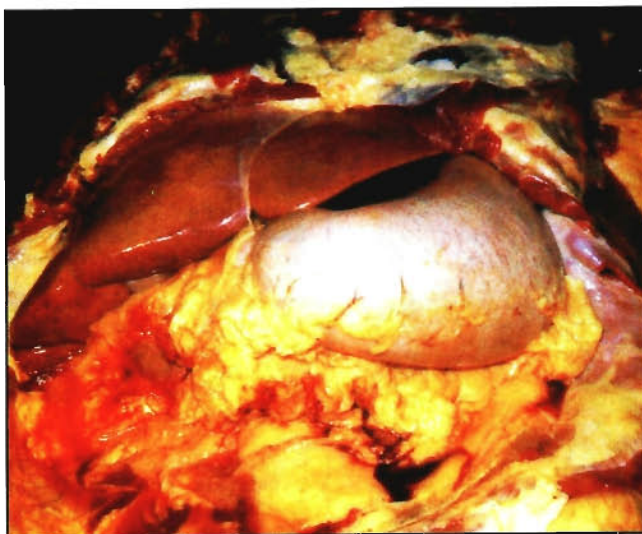


Schädel. Polaroid SLR 680

Fotos (3): Kaubisch



Präparat, Dünndarm mit Polyp. Polaroid SLR 680



Situs. Polaroid SLR 680

Die Sofortbild-Fotografie wird in vielen Bereichen der Medizin seit vielen Jahren erfolgreich angewendet.

Im Herbst 1982 stellte Polaroid eine neue Autofocus-Kamera vor, die SLR 680, das Nachfolgemodell der SX 70. Es sollen hier nur jene technischen Vorteile genannt werden, die für die Fotografie in der Medizin von besonderem Interesse sind. Bei den auf dieser Seite gezeigten Abbildungen wurde der hochempfindliche Polaroid-Film (600/29 ISO) im Format 7,7 x 8 cm verwendet. In dem Filmpack sind die Batterien integriert, die Verschluss und Filmtransport mit Energie versorgen und zudem auch für den eingebauten Blitz die erforderliche Strommenge bereithalten. Bemerkenswert ist die Ladezeit von

nur drei Sekunden. Zwei Besonderheiten sind noch zu erwähnen, der Autofokus arbeitet bis zu einer Gegenstandsweite von 26 cm, und das Blitzgerät neigt sich entsprechend der geringeren Entfernung zum Objekt bei Nahaufnahmen bis zu 10 Grad.

Der Fotomeister und Medizinfotograf Peter Kaubisch DGPh, Uhlandstraße 42, 3406 Bovenden, hat sich einige Monate mit dieser Kamera befaßt und erstaunliche Bildbeispiele, von denen hier nur einige wiedergegeben werden können, für die Anwendungsmöglichkeiten erstellt.

Anschrift des Verfassers:
Dr. med. Heinz Orbach
DGPh
Oberstr. 121
4040 Neuss 1