

Rechtsschutz für 160 Mark

Ein Rechtsstreit kostet oft viel Geld: So summieren sich die Aufwendungen eines vor dem Landgericht ausgetragenen Streits um 5100 DM auf 2600 DM – die Auslagen für Zeugen und Sachverständige nicht einmal mitgerechnet.

Die Rechtsschutzversicherer halten eine Vielfalt von Policen-Paketen bereit: für Kraftfahrer, für Berufstätige oder einfach für den Privatmann. Auch der Rechtsschutz für Grundstückseigentum und Miete kann versichert werden, nicht jedoch für die Bauphase.

Am meisten verbreitet ist die Verkehrsrechtsschutz-Versicherung. Der Autofahrer kann (mit seinen auf ihn zugelassenen Fahrzeugen) ohne Kostenrisiko allen Rechtsstreitigkeiten ins Auge sehen – wenn er etwa Schadenersatzforderungen durchsetzen will, sich in einem Strafverfahren wegen fahrlässiger Verletzung von Strafvorschriften oder im Bußgeldverfahren verteidigen muß oder wenn es Streit aus Kauf-, Verkaufs-, Finanzierungs- oder Reparaturverträgen geht.

Die Familien-Rechtsschutzversicherung deckt alle Kosten ab, die im Zusammenhang mit Schadenersatz-, Straf-, Arbeits-, Sozialgerichts-, Steuer-, Versicherungs- und Vertrags-Prozessen entstehen können. Versichert sind auch der Ehepartner, die minderjährigen Kinder sowie die unverheirateten volljährigen Kinder bis zum 25. Lebensjahr, solange sie sich in Schul- oder unmittelbar anschließender Berufsausbildung befinden. Die meisten Versicherer schließen (auf besonderen Antrag) auch den nichtehelichen Lebenspartner und dessen Kinder in den Versicherungsschutz ein, solange eine häusliche Gemeinschaft besteht.

Die Familien- und Verkehrs-Rechtsschutzversicherung kombiniert die beiden vorher genannten Versicherungen. Sie kann nur von

Nichtselbständigen abgeschlossen werden. Rechtsschutz für Grundeigentum und Miete kann in der Regel nur zusätzlich (also nicht durch eine separate Police) versichert werden. Schutz ist für Streitigkeiten aus Miet- und Pachtverhältnissen sowie nachbarrechtlichen Auseinandersetzungen gegeben. Der Versicherte kann zugleich als Eigentümer einer selbstgenutzten Wohnung oder Hauses geschützt sein.

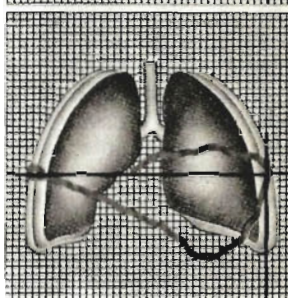
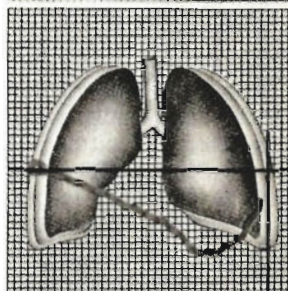
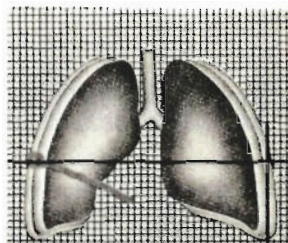
... und das wird ersetzt

Im Streitfall ersetzt die Gesellschaft die Kosten für den vom Kunden ausgesuchten Anwalt (soweit dieser nicht eine Sonder-Honorarvereinbarung treffen will); die Gerichtsgebühren; die Aufwendungen der vom Gericht bestellten Zeugen und Sachverständigen; die Kosten des Gegners, soweit der Prozeß verloren wurde. Geldstrafen und -bußen müssen selbst bezahlt werden.

Kein Versicherungsschutz besteht für die Wahrnehmung rechtlicher Interessen im Zusammenhang mit Streiks oder Aussperrungen. Ausgeschlossen sind ferner Rechtsstreitigkeiten vor dem Verfassungsgericht sowie solche, die mit der Planung, Einrichtung oder genehmigungspflichtigen Veränderung eines Grundstücks oder Gebäudes stehen. Außerdem wird im Regelfall Versicherungsschutz nur gewährt, wenn die Ursache für den Streit frühstens nach einer Wartezeit von drei Monaten nach Abschluß des Vertrages eingetreten ist. Die Rechtsschutz-Police gilt für ganz Europa, die Mittelmeer-Anrainerstaaten sowie Madeira und die Kanarischen Inseln.

Eine durchschnittliche Verkehrsrechtsschutzversicherung kostet jährlich etwa 115 DM, eine Familien-Rechtsschutzversicherung etwa 160 DM. WB

Mikroprozessorgesteuerte
Lungenfunktionsanalyse
zur Spirometrie, Spiroergo-
metrie
und Resistance-Messung



custo

vit

Wir sichern Hygiene
durch beheiztes Sieb!

- Darstellung von Fluß-Volumenkurve mit inspiratorischen Parametern, gemäß EBM
- Option: Aufrüstung zur zusätzlichen Spiroergometrie- und/oder Resistance-Messung
- EDV-Schnittstelle
- Kontinuierliche Monitorüberwachung

Wir stellen aus:

10. - 14. 9.: 8. Internat. Pulmologie-Kongreß, Freiburg. 10. - 14. 9.: 11. Internat. Kardiologie-Kongreß, Nizza. 21. - 23. 9.: Hausärztetag des BPA, Bad Kreuznach. 5. - 7. 10.: Herbsttagung f. Herz- u. Kreislauf, Würzburg. 26. - 28. 10.: Kongreß f. Innere Medizin, Weingarten. 22. - 25. 11.: MEDICA, Düsseldorf. 24. - 26. 11.: Bayerischer Internistentag, München.



COUPON D 2

Bitte senden Sie mir Informationsmaterial über
 Langzeit-EKG
 Lungenfunktion

custo med GmbH
kardio-pulmonale Diagnostik
Heighlhofstr. 1
8000 München 70
Tel. 0 89/7 10 98 - 00