

EDV für Betriebsärzte

„Datamed“ ist eine EDV-Organisationslösung für den Betriebs- und Werkarzt. Bei dem Programm geht es um die von den Berufsgenossenschaften vorgeschriebenen Vorsorgeuntersuchungen und Impfungen, die der Betriebsarzt in vorgeschriebenen Zeitabständen bei Beschäftigten in Krankenhäusern und in anderen Betrieben vornehmen muß. Diese Aufgabe ist mit viel Organisationsaufwand verbunden:

▷ müssen doch die Beschäftigten zur Untersuchung eingeladen, gegebenenfalls noch einmal einbestellt oder bei wiederholtem Nichterscheinen der Personalabteilung gemeldet werden.

▷ Untersuchungsergeb-

nisse müssen in vorgeschriebener Weise dokumentiert und archiviert werden.

▷ Ein nicht zu unterschätzender Aufwand an Terminplanung, Terminkontrolle, Statistik, Reorganisation von personellen Änderungen ist zu verwalten.

▷ Datensicherung, Datenschutz und Archivierung sind weitere Aspekte des Betriebs- bzw. Werkarztes.

Gerade weil der Aufwand so groß ist, wird das Programm nicht nur von den Berufsgenossenschaften begrüßt werden, sondern auch von den betriebs- und werksärztlichen Abteilungen.

„Datamed“ erbringt folgende Leistungen (Netzwerk oder Einzelplatz):

- Personal-Stammdatenverwaltung;
- Personal-Untersuchungen;
- Grundsatzuntersuchungen (Unterscheidung nach Erst- und Nachuntersuchungen), Kurzanamnesen;
- Impfdatenverwaltung (für Krankenhäuser);
- Titerkontrolle (für Krankenhäuser);
- Spontan-Konsultation;
- Terminplanung, Terminverwaltung mit automatischen Einladungsschreiben;
- Statistik;
- Datensicherung;
- Datenschutz.

Integriert in das Programm ist eine kleine Textverarbeitung, mit der vorformulierte Einladungsbriefe (auch Erinnerungsschreiben) zum Beispiel zur Vorsorgeuntersuchung oder Impfkontrolle verändert werden können.

Die betriebsärztliche Aufgabe verlangt eine ständig aktualisiert gehaltene Personal-Kartei, die mit dem Zusatzprogramm „Konvert“ (ASCII- oder DBF-Datei) übernommen werden kann.

„Konvert“ ist ein unabhängiges Programm, das nicht nur die Daten aus der Großrechnerwelt übernimmt, sondern auch bei Personal-Stammdaten Veränderungen

registriert und diese kenntlich macht.

Die klare Trennung von Personal-Daten und Krankheits-beziehungswise Untersuchungsdaten in unterschiedlichen Verschlüsselungsdateien ist ebenso selbstverständlich wie die Einhaltung der geforderten (Kartei-)Formulare. Dennoch sind alle vorgegebenen Termine und Texte ergänzender änderbar.

Ein funktionsfähiger Datenschutz ist bei der Speicherung von sensiblen Personal-daten unumgänglich.

Neben einem zweifachen Paßwortschutz sind alle personenbezogenen Daten verschlüsselt gespeichert, so daß es unmöglich ist, Rückschlüsse auf Personen zu ziehen. Die Daten werden im „Online-Verfahren“ von dem Datenträger abgerufen. „Online-Verfahren“ heißt, daß die Daten, nur wenn sie vom Programm angefordert werden, im Speicher des Rechners entschlüsselt werden. Damit wird gewährleistet, daß selbst

nach einem Stromausfall die Daten nicht im Klartext auf dem Datenträger lesbar sind.

Das Programm ist geeignet, den großen Schreib-, Untersuchungs-, Archivierungsaufwand deutlich zu erleichtern.

„Datamed“ benötigt als Mindestanforderung:

▷ einen MS-DOS kompatiblen Rechner ab 286 aufwärts;

▷ MS-DOS ab Version 3.3 oder DrDOS ab Version 4.0 oder Novell oder LAN-PC oder OS 2 als Betriebssystem;

▷ 640 KB Hauptspeicher;

▷ rund 10 MB freie Festplattenkapazität bei 3000 Patienten;

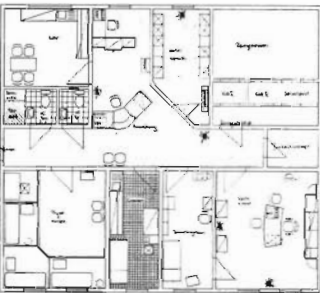
▷ Drucker (Laser, Tintenstrahl oder Nadeldrucker).

► Informationen: Telefonservice der Firma C/S/E 0711/35 48 03 H. Müller oder Telefax: 07 11/35 53 85. Hans-Dieter Müller, Firma C/S/E, Computer Service & Engineering, Blarerplatz 4, W-7300 Esslingen. WZ



Medizintechnik
Praxiseinrichtung
Arzt- und Praxisbedarf
Praxiscomputer MCS - INA

Wir beraten Sie kostenlos.
Von der Raumplanung bis zur Praxisorganisation.
Wir vernetzen Ihre Praxis mit Ihrer Medizintechnik.
Besuchen Sie unsere Schnupperseminare.
Eigener Kundendienst. Service nach der MedGV.



KLIMKE GMBH
Im Unteren Angel 21a
W-7600 Offenburg
Tel. 0781/7 1204
Fax 0781/7 1202

ZMT
ZMT Zentralvereinigung
Medizin-Technik

Niederlassung Westerwald
Bergstraße 11
W-5241 Weitefeld
Tel. 027 43/6871

KLIMKE ERFURT GMBH
Clara-Zetkin-Straße 65
D-5085 Erfurt
Tel./Fax 35084

Niederlassung Paderborn
Grimesstraße 16
W-4790 Paderborn
Tel./Fax 05251/62220

KLIMKE CHEMNITZ GMBH
Cunstraße 22
D-9630 Chemnitz
Tel./Fax 8631 84

Integrierte Lösungen für das Krankenhaus

Auf der Interhospital '92 in Hannover (1. bis 4. Juni) präsentierte Digital-Kienzle ein neues Konzept für Krankenhäuser. Diese Lösung stellt die Kommunikation zwischen den Fachbereichen in den Vordergrund. Die Basis für den offenen Kommunikationsverbund bildet die „Client-Server-Architektur“, die sich an internationalen Industriestandards orientiert. Dies ermöglicht den sukzessiven Ausbau eines Krankenhaus-Informationssystems ebenso wie die Integration bereits vorhandener Hard- und Software.

Das Programmpaket integriert alle in einem Krankenhaus relevanten Bereiche von der Verwaltung bis zum medizinisch-pflegerischen Sektor. Den spezifischen Kom-

munikationserfordernissen der einzelnen Krankenhausbereiche entsprechen die Bausteine für die Bereiche Verwaltung, Ambulanz, Station, OP, Apotheke, Materialwirtschaft, Labor, Hygiene, Medizinische Geräte-Verordnung, Bürokommunikation sowie das Personalabrechnungs- und Informationssystem.

Das Angebot von Digital-Kienzle umfaßt neben der Beratung und dem Vertrieb von Hardware, Netzwerken und Programmen auch die Installation, Schulung, Support und Finanzierung der Lösung.

► Weitere Informationen: Firma Digital-Kienzle Computersysteme, Prinz-Eugen-Straße 20, W-7700 Villingen-Schwenningen. WZ